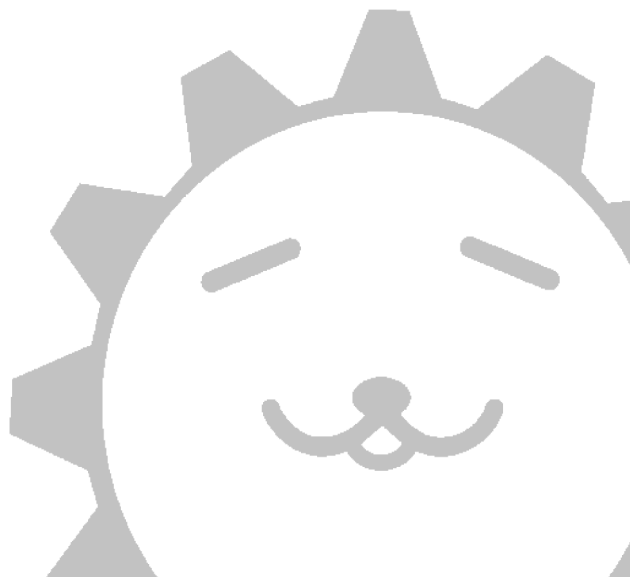


INTERNAL
explore the new level

Unreal DVD 2

使い方マニュアル



Unreal DVD 使い方マニュアル 目次

はじめに	2
インストール	2
ダウンロード版のインストール	2
CD-ROM 版のインストール	3
セットアッププログラムの説明	3
起動の仕方	4
ライセンスキー入力	4
使い方	6
開始の仕方	6
動作の確認	7
トラブルシューティング	7
文字が化ける / 表示がおかしい	7
起動しても何も表示されない	8
ライセンスキー入力画面が表示されない	8
リージョンの残り変更回数が減ってしまう	9
リージョンの変更を要求される	9
特定のプレイヤーで画面が黒くなる	9
最新版のリリースの確認	10
アップデートの仕方がわからない	10
アップデートの案内が延々と表示される	10
再生が途中で途切れる	10
バックアップマニュアルが見つからない	11
Unreal DVD の自動起動を止めたい	11
本編だけ再生できない	12
タスクトレイにアイコンが表示されない	12
エミュレーションを強制的に有効にしたい	13
ディスクが認識されない	14

はじめに

Unreal DVD 2（以下 Unreal DVD）をご購入いただき、まことにありがとうございます。

本マニュアルでは、Unreal DVD の基本的な使い方と、トラブル解決方法をご説明いたします。

本マニュアルの最新版のダウンロードは、下記ページにて行うことができます。

<http://www.internal.co.jp/support/unrealdvd.phtml>

テクニカルサポート
support@internal.co.jp

インストール

ダウンロード版のインストール

ご購入の際に入力して頂いたメールアドレス宛に、ダウンロード先 URL アドレスが記載されたメールをお送りします。なお、このメールにはライセンスキーも記載されていますので、大切に保存してください。

[http://](#) で始まるダウンロード先 URL アドレスをクリックして頂き、セットアッププログラム「Setup_Japanese.exe」を適当な場所に保存してください。クリックできない場合、手動で URL をコピーして頂き、お使いのブラウザ (Internet Explorer) のアドレス欄に貼り付けて開いてください。

ダウンロード出来ない場合は、テクニカルサポート (support@internal.co.jp) までご連絡ください。(ダウンロード先 URL アドレスが記載されたメールは、自動送信されたもので、これに返信しても承れません。ご注意下さい)

セットアッププログラムの説明は、「3 ページ：セットアッププログラムの説明」をご覧ください。

CD-ROM 版のインストール

お送りした CD-ROM を PC に挿入すると、自動的にメニューが表示されます。Unreal DVD をインストールする場合は、「Unreal DVD のインストール」を選択すると、セットアッププログラムが起動します。

自動的にメニューが表示されない場合、マイコンピュータを開いて頂き、CD のアイコンをダブルクリックしてください。

セットアッププログラムの説明

セットアッププログラムを開くと、次の画面が表示されますので、右下の「次へ」をクリックして、画面を進めて下さい。



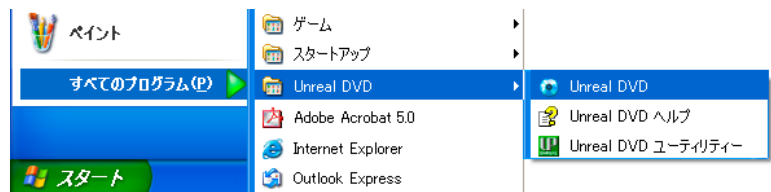
途中、使用ライセンス許諾契約書を表示しますので、よくお読みください。ライセンス契約に同意して頂かないと、インストールできませんのでご注意ください。



Unreal DVD は、Windows 起動時に自動的に起動しますが、インストール直後は手動で起動する必要があります。詳しくは「4 ページ：起動の仕方」をご覧ください。

起動の仕方

Unreal DVD は、インストール時にスタートアップに登録されますので、Windows 起動時に自動的に起動します。

Unreal DVD を手動で起動するには、スタートボタンを押して、「すべてのプログラム」(WindowsXP 以前の場合「プログラム」)、「Unreal DVD」とカーソルを合わせていき、Unreal DVD を開きます。



既に起動している場合、画面右下のタスクトレイに、青い円盤のアイコン  が表示されています。(WindowsXP をお使いの場合、 を押さないと表示されないことがあります。)



ライセンスキー入力

Unreal DVD を初めて起動する場合、ライセンスキー入力画面を表示します。

ライセンスキーは、ダウンロード版の場合、お送りしたセットアッププログラムのダウンロード先 URL アドレスが書かれているメールに記載されています。

CD-ROM 版の場合、CD-ROM が入っていたパッケージに、ライセンスキーが記載された紙が同梱されています。

ライセンスキー入力画面にて、お客様のお名前とライセンスキーを入力して、「送信」をクリックしてください。

ライセンス情報

Unreal DVD

UNREAL DVDをご利用くださりありがとうございます!
この商品を利用し続けるためには、アクティベーションが必要です。購入したライセンスキーを入力して送信ボタンを押してください。

お名前

ライセンスキー
 -

あと14日試用できます。オンライン購入する

入力例（ライセンスキーが1234-567890の場合）

「ライセンスキーが不正」というエラーが表示される場合、打ち間違いがないか、よくお確かめ下さい。

試用中の場合は、「試用を続ける」をクリックしてください。

ライセンスキーの入力方法

ライセンスキーは「1234-567890」のように、数字が -（ハイフン）で前後に区切られたものです。

ハイフンの前部分の数字（1234）を、左の箱に
ハイフンの後部分の数字（567890）を、右の箱に
それぞれ半角数字（半角英数モード）で入力してください。

ライセンスキー

-

1234 - **567890**

ライセンスキーが「00」で始まる場合、「00」の入力は省略してください。

使い方

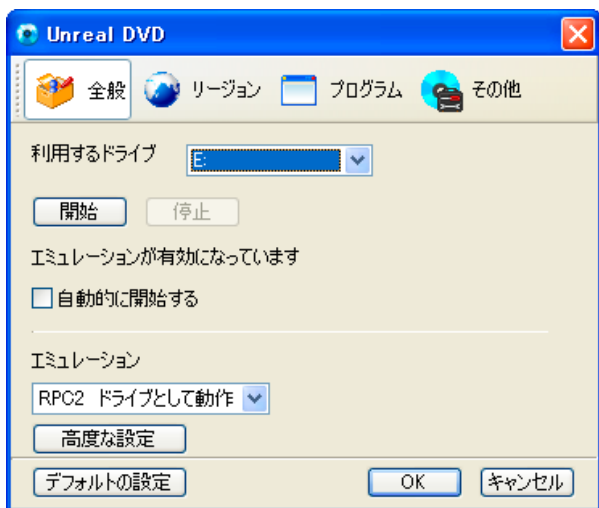
まず、Unreal DVD を起動してください。詳しい起動の仕方については、「4 ページ：起動」をご覧ください。

開始の仕方

起動しただけでは、DVD ドライブのリージョンは変更されません。Unreal DVD の機能を有効にするには、「開始」という操作をする必要があります。

Unreal DVD が起動している場合、画面右下のタスクトレイの中に、青い円盤のアイコン  が表示されます。

上記アイコンの上でダブルクリックするか、アイコンの上で右クリックして表示されるメニューから「設定」を選択してください。次のような設定画面が表示されます。



「利用するドライブ」の右にある選択ボックスから、ご利用の DVD ドライブのドライブレター（1文字のアルファベット）を選択してください。

ドライブレターは、マイコンピュータを開いた時に、ハードディスクや CD ドライブ、DVD ドライブの名前に付いている(C:)や(D:)などの 1 文字のアルファベットです。

上の画像では、「E:」となっていますが、お使いの DVD ドライブのドライブレターを選択してください。利用するドライブを一度設定した後は、設定する必要はありません。

「開始」をクリックすると、Unreal DVD の機能が有効になります。また、「自動的に開始する」にチェックを入れておくと、次回起動時からは自動的に開始するようになります。

「停止」をクリックすると、Unreal DVD の機能が無効になります。

動作の確認

開始した後、お使いの DVD の再生ソフトで、実際に DVD ソフトを正常に再生できるか、ご確認ください。

トラブルシューティング

文字が化ける / 表示がおかしい

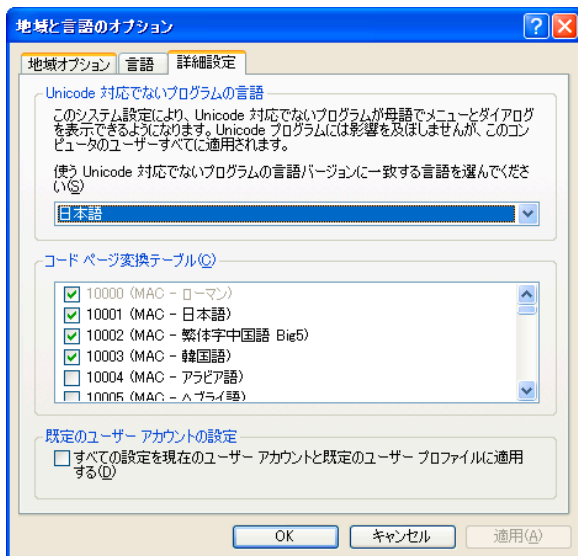
スタートボタンを押して、「コントロールパネル」を開いてください。

コントロールパネルが、カテゴリ表示になっている場合、「日付、時刻、地域と言語のオプション」を開き、「地域と言語のオプション」を開いてください。


通常表示になっている場合、「地域と言語のオプション」を開いてください。

次のような画面が表示されますので、上のタブで「地域オプション」を選び、使う言語に「日本語」を選択してください。

次に上のタブで「詳細設定」を選び、使う言語に「日本語」を選択してください。



起動しても何も表示されない

起動すると、画面右下のタスクトレイに青い円盤のアイコン  が表示されます。また、WindowsXP の場合、アイコンが隠れている場合もあります。詳しくは、「4 ページ：起動の仕方」をご覧ください。

このトレイアイコンと、初回起動時のライセンスキー入力画面を除き、起動時に画面は表示しません。

ライセンスキー入力画面が表示されない

セットアッププログラムでは、ライセンスキーの入力は必要ありません。ライセンスキーの入力画面は、Unreal DVD の初回起動時に表示されます。

また、既に以前入力した事がある場合、ライセンスキーの入力画面は表示されませんので、入力する必要はありません。

リージョンの残り変更回数が減ってしまう

Unreal DVD は、DVD ドライブのリージョンを直接変更するわけではありませんので、残り変更回数は減りません。DVD 再生時に、DVD プレイヤーがリージョンの変更を要求する場合、変更してしまうと、残り変更回数が減ってしまいます。詳しくは「リージョンの変更を要求される」をご覧ください。

リージョンの変更を要求される

DVD 再生時に、DVD プレイヤーがリージョンの変更を要求する場合、Unreal DVD が正常に動作していないか、設定の変更が必要です。

Unreal DVD の機能を有効にするには「開始」という操作が必要です。詳しくは「6 ページ：開始の仕方」をご覧ください。

開始しているのに、リージョンの変更が要求される場合、DVD のリージョンと、Unreal DVD に設定されているリージョンが一致しているかご確認ください。詳しくは、付属のヘルプをご覧ください。

それでも、リージョン変更画面が表示される場合、一部の DVD プレイヤーの仕様による問題の場合があります。これを避けるには、Unreal DVD を開始後、DVD プレイヤーを再起動してください。

特定のプレイヤーで画面が黒くなる

お使いの DVD ドライブによっては、認証に失敗する場合がございます。この場合、WinDVD などのドライブを認証するプログラムで一度 DVD の再生を行い認証したあとで、Unreal DVD を再起動してみてください。

また、WinDVD5 はドライブの種類（PIONEER の一部）によっては再生できません。その場合は WinDVD4 や、他の DVD プレイヤーをお試し下さい。

最新版のリリースの確認

Unreal DVD 最新版が存在する場合は、ソフトウェアの起動時に案内が表示されます。なお、この自動通知機能は、インターネットに接続されている場合のみご利用になります。

アップデートの仕方がわからない

最新版のリリース案内が表示された場合、最新版のセットアッププログラムをダウンロードする事ができますので、適当な場所に保存してください。

セットアッププログラムを起動する前に、インストールされている古いバージョンの Unreal DVD を削除する必要があります。

スタートメニューからコントロールパネルを開いて、「アプリケーションの追加と削除」を開いてください。

インストールされているプログラムの一覧が表示されますので、Unreal DVD を選択して、「削除」をクリックしてください。古いバージョンがアンインストールされます。

その後、ダウンロードしたセットアッププログラムを起動してください。インストールの手順については「3 ページ：セットアッププログラムの説明」をご覧ください。

アップデートの案内が延々と表示される

案内を無効にしたい場合は、設定画面の「その他」で「ソフトウェアを自動的に更新する」のチェックを外してください。

再生が途中で途切れる

セキュリティソフトとの競合、または PC のリソース不足が原因です。セキュリティソフトの、リアルタイム監視を一時無効にする事で、改善する事があります。

問題が顕著な場合は、DVD 挿入後、先読み機能を実行する

事で、特にチャプター選択の際に、再生が途切れる事を防げます。設定画面の「その他」で「先読みを実行する」をクリックしてください。

バックアップマニュアルが見つからない

ダウンロード版の場合

ご購入後届くメールにダウンロード先 URL アドレスが記載されていますので、その URL をクリックしてください。

直接クリックできない場合は、Internet Explorer などのブラウザソフトのアドレス欄に、手動で URL をコピー&ペーストして開いてください。

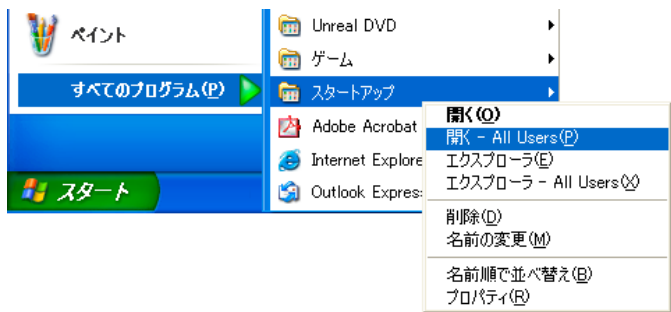
URL を開くと、マニュアルがダウンロードできますので、適当な場所に保存してください。

CD-ROM 版の場合

CD-ROM に収録されています。マイコンピュータを開き、CD のアイコンを右クリックして表示されるメニューから「開く」を選択してください。開いたフォルダの中の「backup.chm」がバックアップマニュアルになります。

Unreal DVD の自動起動を止めたい

まず管理者権限を持ったユーザー (Administrator) で PC にログインします。通常は、普段ログインしているユーザーになります。(Windows 95/98/Me の場合は必要ありません) スタートメニューから「スタートアップ」にマウスカーソルを合わせ、右クリックして開くメニューの中の「開く - All Users」を選択してください。



開いたフォルダの中から、「Unreal DVD」のショートカットを、削除してください。

本編だけ再生できない

リージョンフリー化は成功しているものの、他のソフトとの競合により、DVD ディスクの解析に失敗している状態です。以下の操作手順で、問題が改善される事があります。

1. DVD ディスクを PC のディスクトレイに挿入
2. Unreal DVD を起動・開始
3. 先読みを実行（「10 ページ：再生が途中で途切れる」をご覧ください）
4. DVD プレイヤーを起動
5. 再生開始

引き続き問題が起こる場合は、テクニカルサポートにお問い合わせ下さい。

タスクトレイにアイコンが表示されない

Windows XP をお使いの場合、アイコンが隠れている可能性があります。詳しくは、「4 ページ：起動の仕方」をご覧ください。

エミュレーションを強制的に有効にしたい

エミュレーションが有効にならない場合は、Unreal DVD は動作していません。

ドライブのハードウェアのリージョンと一致しないディスクを入れても、エミュレーションが有効になっていない場合は、セキュリティソフトなどとの競合で正常にディスクが認識されていない可能性があります。

その場合は、以下の操作手順で動作を改善できます。

1. Unreal DVD を「停止」します。
2. 設定画面の「リージョン」を開きます。
3. 「リージョンの自動設定」のチェックを外して、「エミュレートするリージョン」の中から、ディスクと同じリージョンにチェックを入れます。



(※上記の設定は、ディスクのリージョンが1の時のものです)

4. 次に「全般」を開いて、下部「高度な設定」をクリックして開く画面の「常にリージョンフリーのエミュレートをする」にチェックを入れて、「OK」を押して下さい。
5. 「OK」を押して、設定画面を閉じ、Unreal DVD を開始してください。開始の仕方は「6 ページ：開始の仕方」をご覧ください。

ディスクが認識されない

Unreal DVD 起動中にディスクが認識されない場合は、セキュリティソフトなどとの競合の可能性がございます。

その場合、以下のいずれかの方法で、動作を改善できます。

対処方法 1

セキュリティソフトを一時的に無効にしてください。

対処方法 2

1. まず Unreal DVD を停止してください。
2. DVD を挿入し、ディスクが認識されるまで待ちます。
3. Unreal DVD を開始してください。開始の仕方は「6 ページ：開始の仕方」をご覧ください。
4. お使いの DVD プレイヤーを起動して、DVD を再生してください。

対処方法 3

1. まず Unreal DVD を「停止」してください。
2. 設定画面の「プログラム」を開きます。
3. 「グローバルフックを有効にする」のチェックを外してください。
4. お使いの DVD プレイヤーをまだ登録していない場合、「登録」を押して DVD プレイヤーの実行プログラムを選択して登録してください。
(詳しい場所については、DVD プレイヤーの説明書等をご覧ください)
5. 「登録されたプレイヤー」の中から、使用したいプレイヤーを選択して、「DVD プレイヤーを起動」を押してください。

INTERNAL

explore the new level

株式会社 インターナル

TEL 045-470-0404 FAX 045-470-0740

www.internal.co.jp